

Implementare le direttive europee

La Pieffe Studio sas è una società operante dal 1995 che svolge attività di consulenza tecnica, organizzativa-gestionale e direzionale su tutto il nord Italia

di **Lorenzo Murnigotti**

Nel 1994 l'imprenditore emiliano Pier Giuseppe Ferrari decide di mettere a frutto le proprie esperienze e conoscenze nel campo dell'organizzazione aziendale. Nasce così a Maranello la Pieffe Studio, azienda che svolge attività di consulenza tecnica, organizzativa-gestionale e direzionale su tutto il nord Italia, mirata in particolare all'applicazione delle direttive europee e relativa normazione tecnica riguardo ai prodotti industriali. Quello che ha mosso Ferrari all'inizio è stata la convinzione che una reale applicazione delle direttive europee riguardanti i prodotti industriali avrebbe potuto «cambiare radicalmente il futuro delle aziende, migliorando la sicurezza dei prodotti e degli ambienti e riducendo il numero degli infortuni». Questa convinzione lo ha anche spinto a scrivere un libro intitolato *Guida alla realizzazione del Fascicolo Tecnico Costruttivo*.

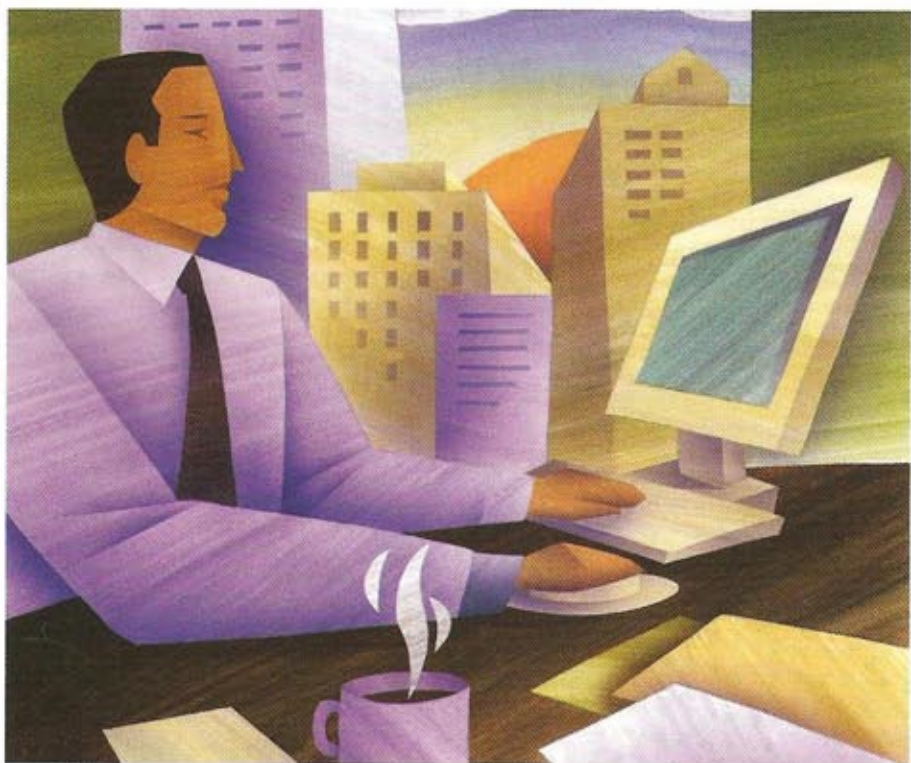
Il settore principale in cui opera l'azienda è quello dei beni industriali, offrendo in particolare una consulenza su tre aspetti, Direttiva macchine e marcatura Ce, Direttiva Sicurezza e D.Lgs 626/94 in ambienti di lavoro, Sistemi di qualità per l'organizzazione aziendale e la certificazione in conformità alle norme Iso 9000 (sistema di produzione) e Iso 14000 (Ambientali). Intorno a questi tre cardini si apre un ventaglio di servizi correlati che la Pieffe Studio propone ai suoi clienti, affiancandoli in tutte le loro esigenze. Ferrari afferma infatti che «il metodo del seguire il cliente a 360

gradi è fondamentale per tutelare gli imprenditori che "affidano" servizi delicati a terzi o vogliono formare la struttura interna atta a gestirli in modo responsabile». Un esempio di questo metodo è il sostegno fornito in caso di cause giudiziarie per incidenti o infortuni: «I rari casi seguiti (una dozzina) danno esito positivo nell'attività di consulenza tecnica di parte in affiancamento ai legali o per interventi di controllo del ministero Map sui macchinari (quattro casi seguiti e risolti); senza questo metodo sarebbe veramente difficile evitare sanzioni

e risarcimenti danni a seguito di cause perse per carenze documentali, di metodo, di competenza tecnica e legale coordinate in modo specifico».

Uno dei servizi più interessanti offerti dalla Pieffe Studio è quello della formazione, aspetto che è spesso poco considerato da molte aziende. Per Ferrari invece questo punto è molto importante: «Il vantaggio aggiuntivo di fare progetti di formazione e docenze (con 22 anni di esperienza) è ancora una volta nel metodo che tende a rendere autonomi, nel tempo, sia le persone sia le aziende, assicurando solo l'assistenza continua e solo su richiesta. In questo modo le aziende riducono l'esigenza di servizi continui (e i relativi costi) ad aggiornamenti triennali o quinquennali». I corsi proposti sono molto flessibili e plasmati sulle caratteristiche e sulle richieste del cliente.

Ma chi è il cliente tipo di un'azienda come la Pieffe Studio? Dalla risposta fornita dal fondatore si capisce che la gamma di soggetti possibilmente interessati ai servizi forniti dall'azienda è molto ampia: «Il cliente tipo spazia dal piccolo al grande costruttore o utilizzatore di macchine, per passare alle singole aziende o enti di formazione



fino a società di consulenza o varie associazioni di categoria». La varietà della possibile clientela si riflette nella struttura societaria della Pieffe Studio, che è infatti organizzata come «uno "studio associato" e per centri di competenza/costo in modo molto flessibile»; in questo modo si accontentano sia i livelli elevati di competenza richiesti dalle grandi aziende sia la competitività dei compensi richiesti dalle piccole. Il metodo è di avere un coordinatore tecnico di commessa che "attiva" volta per volta solo le figure qualificate con le competenze tecniche necessarie al miglior servizio e con i minori costi totali.

Per poter comprendere più a fondo la filosofia aziendale della Pieffe Studio è necessario fare riferimento alla storia e alla personalità del suo fondatore. Dopo aver conseguito il diploma di perito industriale nel

1978, Ferrari ha integrato le sue conoscenze con studi in organizzazione aziendale, valutazione e sviluppo risorse umane, psicologia della comunicazione, certificazione prodotti e sistemi, «con un metodo da "autodidatta"». L'aspetto lavorativo non è però tutto per Ferrari: «Crediamo che qualsiasi imprenditore vada assistito in modo che si possa godere la vita oltre gli impegni di lavoro, per potersi dedicare a famiglia, impegno nel sociale e hobby, oppure per riposarsi tranquillo!». Per lui questo aspetto è decisivo ed è con orgoglio e passione che accetta di parlare della sua vita privata: «Mi sono sposato nel 1995 e ho tre figli. Sono impegnato in attività di volontariato negli ambiti del pronto soccorso, della protezione civile e della salvaguardia dell'ambiente. Amo molto gli sport e in particolare possiedo un brevetto da pilota di aliante».

Per Ferrari pare non esserci soluzione di continuità tra la passione per il suo lavoro e quella per tutti gli altri aspetti della sua vita. Ed è stato proprio questo suo *modus vivendi* che ha favorito l'incontro con la realtà della Compagnia delle Opere, alla quale si è associato nel 2005: «A seguito di un invito a cena tramite amici comuni, ho conosciuto la nuova realtà viva su Modena che fa impresa nel rispetto dei principi di don Giussani, principi in cui mi riconosco per i precedenti vissuti in parrocchia (dall'adolescenza in poi) e per la mentalità aperta e altruista non solo finalizzata al guadagno». Per Ferrari e la sua azienda l'attenzione va posta sul cliente in quanto persona, non solo come fruitore di servizi. E questo, per una società che ha come scopo quello di affiancare e sostenere il lavoro di altre aziende, fa la differenza. ■

NELL'ORDINE... LA SOLUZIONE

L'azienda è...
un insieme ordinato e dinamico
di risorse umane, unite nel
raggiungimento di comuni
obiettivi.
Sviluppando volontà,
interesse e creatività,
motiviamo il personale e
organizziamo le risorse.
Attiviamo i singoli "pezzi"
al successo del gruppo.

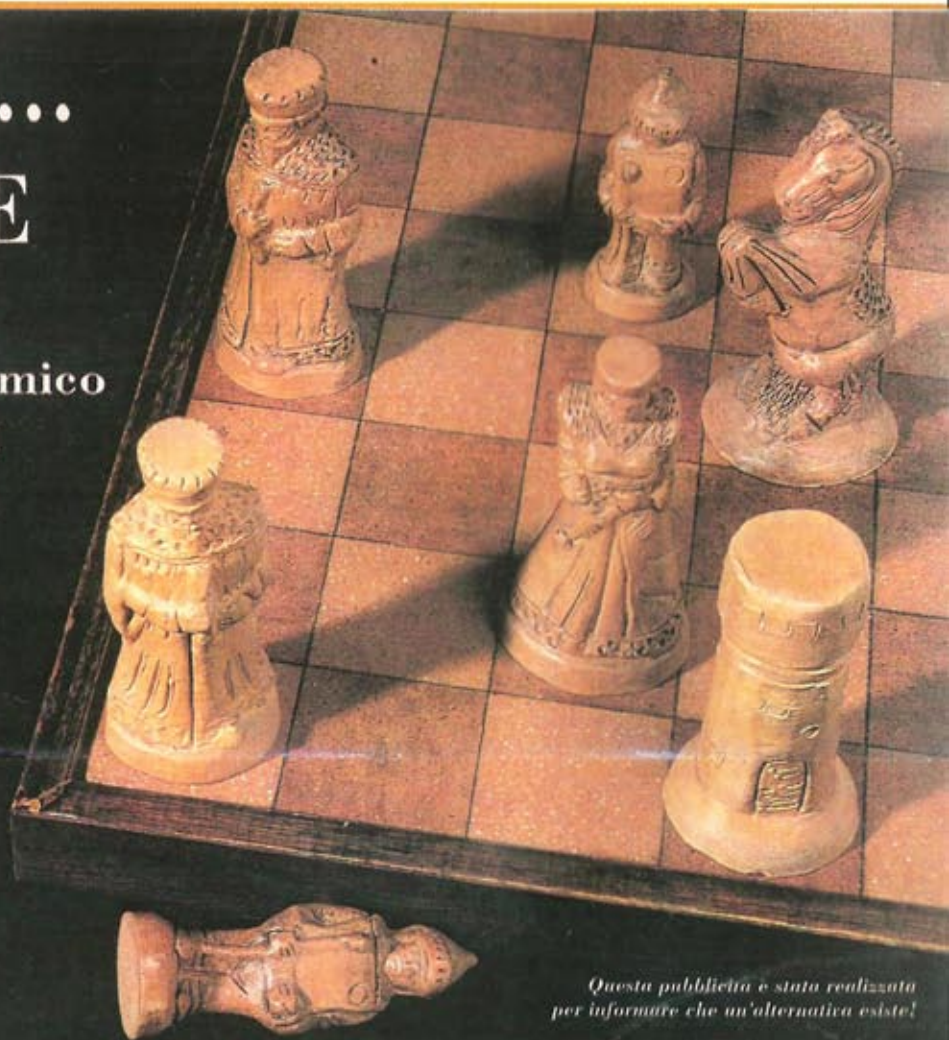


PIEFFE MANAGER

Marketing e Pubblicità - Organizzazione Aziendale - Formazione del Personale

41053 Maranello MO Via dei Fiori, 81 Loc. S. Venanzio Tel. 0337/575798 Fax 0536/946624

Socio epco (MI) associazione professionisti consulenza organizzativa



*Questa pubblicità è stata realizzata
per informare che un'alternativa esiste!*